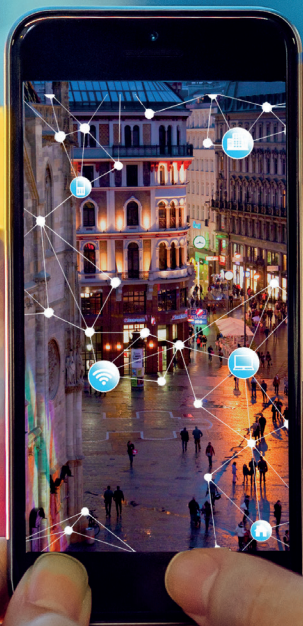




# (Re)penser la ville

---

**Notre accompagnement  
dans votre projet  
de transition vers une  
ville intelligente**





L'expression « Smart City » ou « ville intelligente » a émergé pour désigner les villes qui répondent aux enjeux de la métropolisation en repensant ses usages et la consommation de ses ressources tout en favorisant la qualité de vie de ses habitants.

En utilisant les nouvelles technologies, la ville intelligente combine des infrastructures intelligentes (transports, énergie, eau, réseaux d'informations, etc.) aux différentes strates urbaines (bâtiment, quartier, ville, territoire) pour s'adapter et se réinventer.



## Une offre intersectorielle pour libérer votre potentiel

KPMG développe une offre soucieuse de la valeur usager, du retour sur investissement, de l'impact socio-environnemental et de la performance des services publics.

VOS ENJEUX	VOS QUESTIONS	NOTRE APROCHE
Empreinte environnementale	Comment évaluer mon empreinte environnementale ?	Vous fournir des indicateurs clés pour évaluer vos externalités.
Consommation énergétique	Que dois je faire pour réduire la consommation énergétique de mes services ?	Vous accompagner dans votre diagnostic et dans le choix d'un mix énergétique optimisé.
Cybersécurité	Comment mon projet Smart City m'aidera à mieux sécuriser mes données ?	Nous vous accompagnons dans la mise en conformité de votre écosystème technologique, la mise en place d'un programme de sécurité et la gestion des risques.
Gestion de l'espace public	Comment accroître l'accessibilité, la fluidité et la sécurité au sein de mon territoire ?	Nos experts en Intelligence Artificielle, Analyse de données et Cyber Sécurité vous permettent d'identifier les potentiels et les fragilités de vos dispositifs.
Attractivité	De nombreux acteurs se positionnent sur la Smart City. Comment puis-je me différencier ?	Notre connaissance du marché, de son évolution et des risques nous permet de vous accompagner dans votre conduite du changement.
Qualité de vie	Comment les solutions Smart City peuvent accroître la valeur usager ?	Notre approche est centrée sur l'humain. Nous mesurons et projetons l'impact socio économique de vos choix de politiques publiques.
Performance économique	Je renouvelle prochainement mes contrats. Quelles sont mes attentes ?	Nous vous assistons dans la définition de votre stratégie et montage d'offres pour adapter vos futurs services aux opportunités de la Smart City.



Grâce à une offre de service pluridisciplinaire, KPMG se positionne à vos côtés sur l'ensemble de la chaîne de valeur de la ville intelligente :

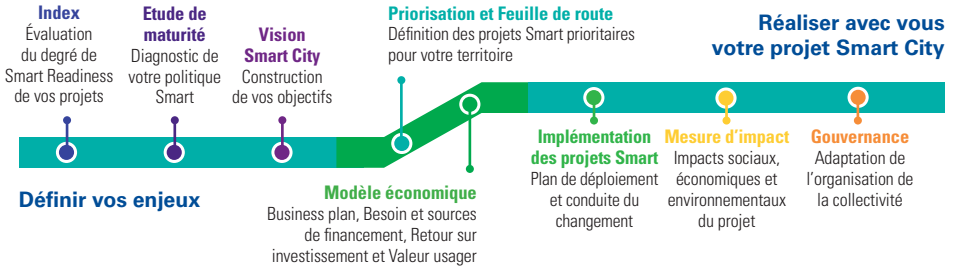
### Mieux



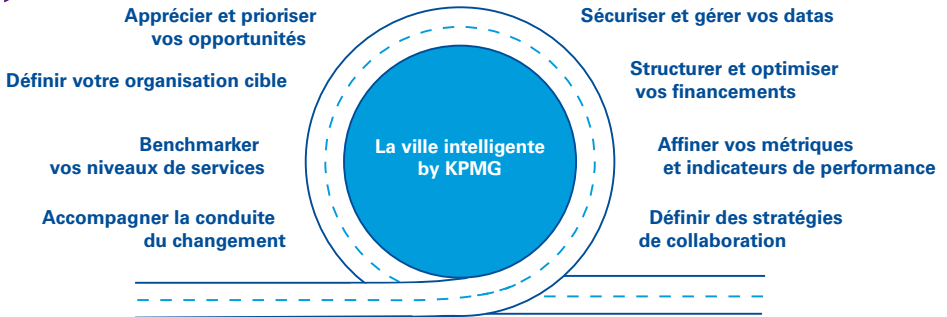


# Accompagner les villes, les territoires et les collectivités

Fort de notre présence dans 238 villes, notre offre Smart City est construite autour de la proximité et de l'expertise. Cet atout nous a permis d'élaborer une approche par étapes souple et adaptable en fonction de la maturité de vos projets.



KPMG mobilise ses meilleurs experts pour accompagner les acteurs de la ville intelligente dans leur transformation en proposant un large choix de prestation, dont :



Pour vous aider à atteindre votre objectif, les spécialistes KPMG identifieront nos leviers d'opportunités de vos projets quels qu'ils soient :

Digitalisation des services publics

**Véhicule autonome**

**Smart Buildings**

**Mobility as a Service**

**Co-living & Co-working**

**Cyber-sécurité**

**Smart Grids**

**Ville durable**

**Open Data**

**Infrastructure as a Service**

# Bénéficiez d'une expertise technologique et agile



Filiale de KPMG, le Groupe ENEIS, créé en 2004, est un cabinet leader dans la définition des stratégies des acteurs publics, l'évaluation des politiques publiques et la transformation des organisations publiques et parapubliques.

[groupe-eneis.com](http://groupe-eneis.com)

KPMG est partenaire de l'École des Ponts ParisTech avec laquelle il anime la chaire « Smart Cities et création de valeur ».

[www.enpc.fr](http://www.enpc.fr)

Plateforme de KPMG, Hello Open World est l'écosystème de l'innovation au service de la croissance et de la transformation.

[www.helloopenworld.com](http://www.helloopenworld.com)

## Vos contacts

### Xavier Fournet

Associé, Responsable  
Infrastructure et Construction  
[xfournet@kpmg.fr](mailto:xfournet@kpmg.fr)  
+33 01 55 68 68 50

### Laurent Choain

Associé, Responsable  
du secteur Transports  
[lchoain@kpmg.fr](mailto:lchoain@kpmg.fr)  
+ 33 1 55 68 60 57

### Erwan Keryer

Associé,  
Secteur Public  
[ekeryer@kpmg.fr](mailto:ekeryer@kpmg.fr)  
+33 1 55 68 87 12

## Suivez-nous

[kpmg.fr](http://kpmg.fr)

 KPMG France

 @KPMG\_France

L'étendue et la nature des services détaillés dans ce document sont soumis aux règles déontologiques de la profession, selon que nous sommes commissaires aux comptes ou non de votre entité ou de votre groupe.

Les informations contenues dans ce document sont d'ordre général et ne sont pas destinées à traiter les particularités d'une personne ou d'une entité. Bien que nous fassions tout notre possible pour fournir des informations exactes et appropriées, nous ne pouvons garantir que ces informations seront toujours exactes à une date ultérieure. Elles ne peuvent ni ne doivent servir de support à des décisions sans validation par les professionnels ad hoc. KPMG France est le membre français du réseau KPMG International constitué de cabinets indépendants adhérents de KPMG International Cooperative, une entité de droit suisse (« KPMG International »). KPMG International ne propose pas de services aux clients. Aucun cabinet membre n'a le droit d'engager KPMG International ou les autres cabinets membres vis-à-vis des tiers. KPMG International n'a le droit d'engager aucun cabinet membre.

© 2018 KPMG S.A., société anonyme d'expertise comptable et de commissariat aux comptes, membre français du réseau KPMG constitué de cabinets indépendants adhérents de KPMG International Cooperative, une entité de droit suisse. Tous droits réservés. Le nom KPMG et le logo sont des marques déposées ou des marques de KPMG International.

Imprimé en France. Octobre 2018 - Crédit photos : Getty Images