



# Enquête - Gouvernance, Risques et Conformité



2018

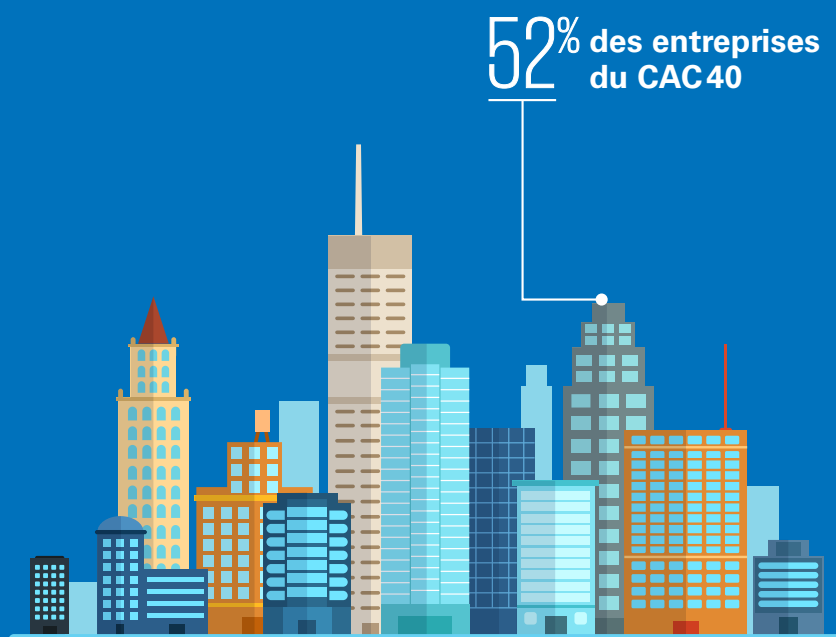
Enquête sur les approches GRC  
en entreprise

---

[kpmg.fr](http://kpmg.fr)

# RÉSULTATS DU QUESTIONNAIRE

## PARTICIPANTS



### Direction financière



17%

### Audit & Contrôle interne



30%

### DSI



53%

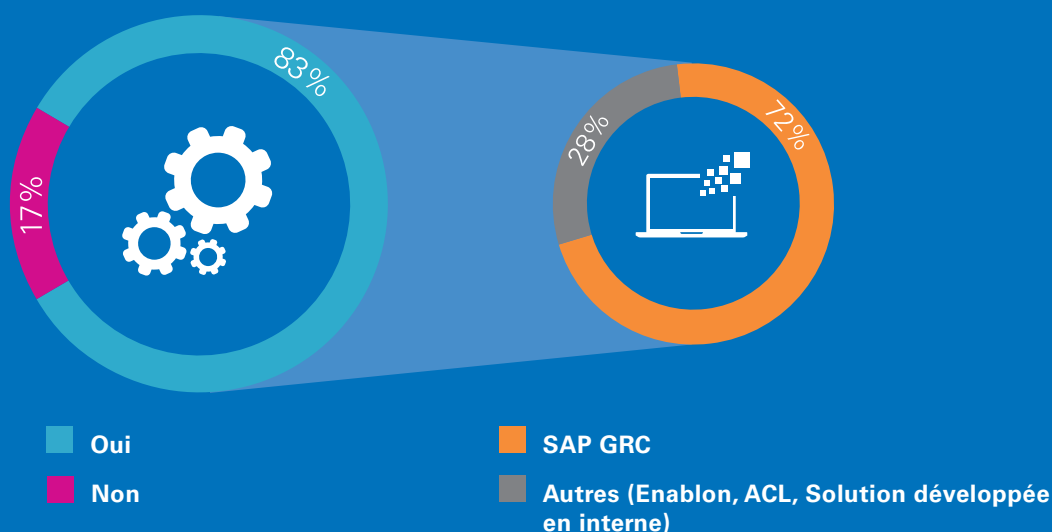
# TYPOLOGIE DES DISPOSITIFS GRC

**83%** des répondants ont une solution pour la gestion de la GRC



**72%** d'entre eux ont déployé SAP GRC

*Avez-vous mis en place une solution GRC ?*



**100%** des répondants ayant une solution GRC, disposent d'une fonctionnalité leur permettant de gérer la séparation des tâches

*Quelles couvertures fonctionnelles couvrent les solutions GRC mises en place ?*

**100%** Gestion de la séparation des tâches SoD

**21%** Audit interne

**32%** Automatisation des contrôles métiers / compensatoires

**26%** Documentation des campagnes de contrôles

# MATRICE SOD

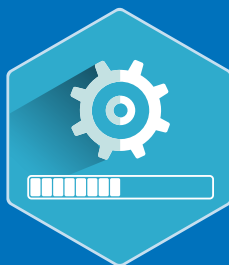
SEULEMENT **33% DES RÉPONDANTS** EFFECTUENT UNE REVUE RÉGULIÈRE DE LEUR MATRICE SOD



La matrice contient en moyenne

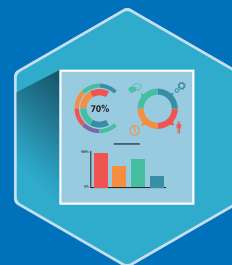
**85**

risques



**67%**

des matrices n'ont jamais fait l'objet d'une mise à jour



**39%**

des interrogés ont mis en place des tableaux de bord et des indicateurs SoD dont **98%** avec Excel

## VOS 5 PRIORITÉS AUTOUR DE LA SÉPARATION DES TÂCHES



**1** Remédiation des conflits  
Rôle / Utilisateur

cité par **74%** des interrogés



**5** Mise en place d'un tableau de bord

cité par **42%** des interrogés



**2** Définition des contrôles compensatoires

cité par **63%** des interrogés



**4** Revue de la matrice SOD

cité par **53%** des interrogés



**3** Automatisation des contrôles compensatoires  
cité par **58%** des interrogés

# AUTOMATISATION DES CONTRÔLES

**26% DES RÉPONDANTS** UTILISENT UN OUTIL POUR DOCUMENTER L'EFFICACITÉ DES CONTRÔLES



130

c'est le nombre moyen de contrôles en vigueur dans le référentiel de contrôles (IT & Métiers)



26%

seulement des interrogés déclarent posséder un outil pour documenter l'efficacité des contrôles



77%

des interrogés affirment que **moins de 10%** de leurs contrôles sont automatisés

La difficulté de l'exécution des contrôles est due à :



une volumétrie trop élevée (cité dans **63%** des cas)



des sources de données multiples (cité dans **45%** des cas)

## LES 4 PRIORITÉS AUTOUR DE L'OUTILLAGE DU CONTRÔLE INTERNE

**63%** Collaboration entre le Contrôle Interne et les Métiers de l'IT



**52%** Augmentation du taux d'automatisation des contrôles

**37%** Mise en place des tableaux de bord

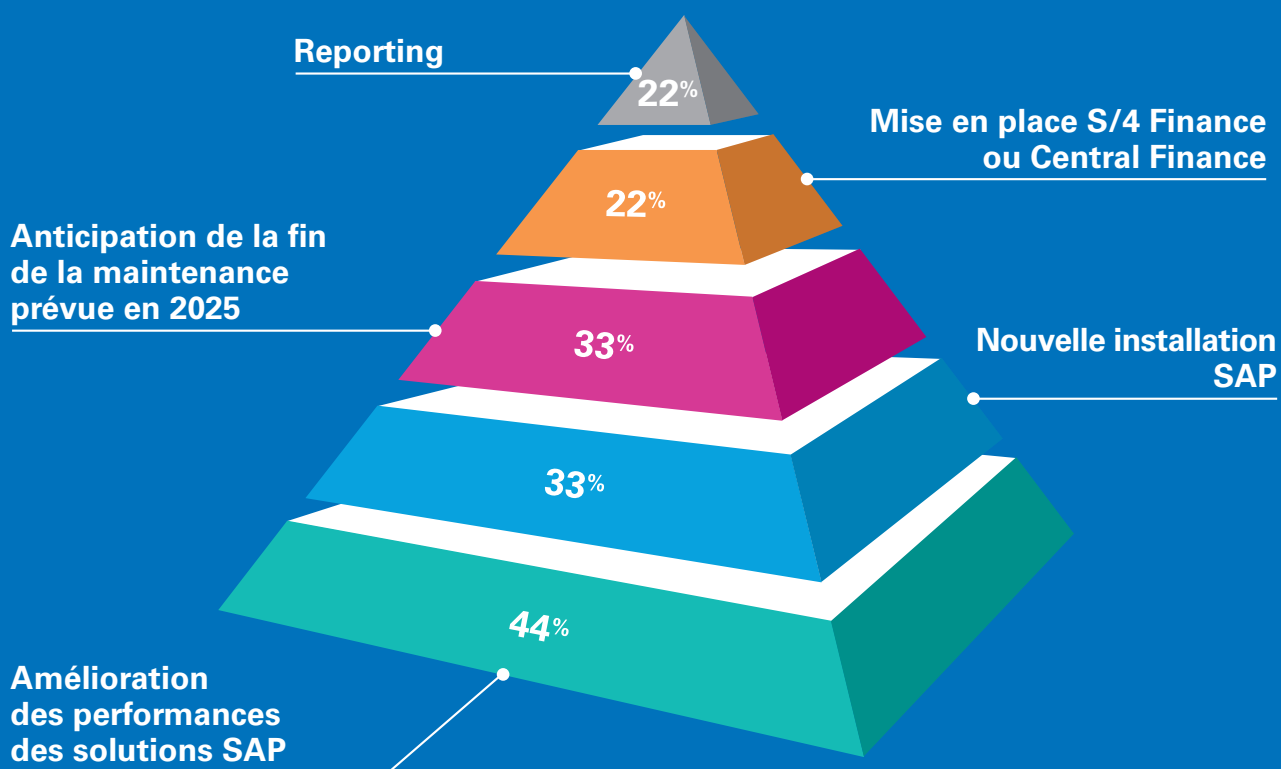


**29%** Possibilité de bloquer les transactions en temps réel

# HANA

## L'INSTALLATION D'UNE PLATEFORME SAP HANA - LES MOTIFS DE VOTRE CHOIX

47% des interrogés ont installé  
une plateforme **SAP HANA**



# AU-DELÀ DE GRC

## LES PRIORITÉS À TRAITER AUTOUR DE SAP



68%

**QUALITÉ  
ET GOUVERNANCE  
DES DONNÉES**



58%

**PRÉPARATION  
TRAJECTOIRE  
VERS HANA**



53%

**QUALITÉ  
ET AGILITÉ REPORTING**



32%

**PERFORMANCE  
ET TEMPS DE RÉPONSE  
DU SYSTÈME**



## Contacts

### **Pauline Eckert**

Associée IT Risk Consulting  
Tél. : +33 (0)1 55 68 89 15  
Mob. : +33 (0)6 01 65 09 90  
Mail : peckert@kpmg.fr

### **Samuel Garnier**

Senior Manager IT Risk Consulting  
Tel. : +33 (0)1 55 68 28 19  
Mob. : +33 (0)6 25 34 29 18  
Mail : sgarnier@kpmg.fr

### **Denise Strahl**

Manager IT Risk Consulting  
Tél. : +33 (0)1 55 68 73 12  
Mob. : +33 (0)7 76 27 20 96  
Mail : dstrahl@kpmg.fr

**kpmg.fr**

Les informations contenues dans ce document sont d'ordre général et ne sont pas destinées à traiter les particularités d'une personne ou d'une entité. Bien que nous fassions tout notre possible pour fournir des informations exactes et appropriées, nous ne pouvons garantir que ces informations seront toujours exactes à une date ultérieure. Elles ne peuvent ni ne doivent servir de support à des décisions sans validation par les professionnels ad hoc. KPMG S.A. est le membre français du réseau KPMG International constitué de cabinets indépendants adhérents de KPMG International Cooperative, une entité de droit suisse (« KPMG International »). KPMG International ne propose pas de services aux clients. Aucun cabinet membre n'a le droit d'engager KPMG International ou les autres cabinets membres vis-à-vis des tiers. KPMG International n'a le droit d'engager aucun cabinet membre.

© 2018 KPMG S.A., société anonyme d'expertise comptable et de commissariat aux comptes, membre français du réseau KPMG constitué de cabinets indépendants adhérents de KPMG International Cooperative, une entité de droit suisse. Tous droits réservés. Le nom KPMG et le logo sont des marques déposées ou des marques de KPMG International. Imprimé en France. Création - Réalisation : Markets et OLIVER - Imprimé en France - Mai 2018.