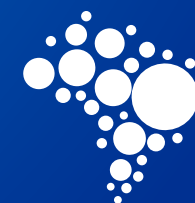




Empatia, Coragem,
Resiliência e
Aprendizado.

kpmg.com.br



Sumário

Mensagem do presidente	3
Sobre este relato	5
Nossa jornada na pandemia: propósito e valores em prática	6
Como cuidamos das nossas pessoas	8
<u>Saúde e Segurança</u>	
<u>Empregos & Pessoas</u>	
<u>Tecnologia e eficiência</u>	
Como beneficiamos as comunidades vulneráveis	11
<u>Investimentos direcionados</u>	
<u>Ações pelo Brasil</u>	
<u>KPMG Unida contra a Fome e em favor das Vacinas</u>	
<u>Apoio e Valorização</u>	
Como apoiamos nossos clientes e mercado	14
<u>Comunicação clara e tempestiva</u>	
<u>Consultoria pro bono</u>	
<u>Transformação digital</u>	
<u>Estudos e pesquisas</u>	
Nossos resultados refletem o nosso propósito	17
Sobre nós	18
Nossos valores	20
KPMG: Our Impact Plan	21
Nossa Jornada de Impacto	24
<u>Planeta</u>	24
<u>Pessoas</u>	24
<u>Prosperidade</u>	24
<u>Governança</u>	24
ODS	25
Ser empático e resiliente transforma negócios	26
Créditos	27

Mensagem do Presidente

Empatia, coragem, resiliência e aprendizado.

Este é um relato que registra um período diferenciado. O cenário mundial, impactado pelas consequências da pandemia pelo Coronavírus, declarada pela Organização Mundial de Saúde (OMS) em março de 2020, mudou radicalmente, e continuará em constante mudança.

Em nenhum dos cenários projetados ou vividos anteriormente poderíamos imaginar o confinamento, as restrições de circulação, a insegurança e o medo que tomaram conta das pessoas e dos mercados. Nós, da KPMG, que trabalhamos “ontem” na construção do “amanhã”, também sentimos o impacto de forma contundente. As relações sociais e de consumo se transformaram. As empresas, que se encontravam em diferentes graus de maturidade tecnológica, buscaram se reinventar em seu propósito e atuação. A evidência da interconexão nos fez refletir sobre a gestão dos aspectos ambientais, sociais e de governança em todos os mercados, portes, nacionalidades, governos e organizações sociais.

Quando a pandemia começou a se disseminar no Brasil, já tínhamos uma certeza: na KPMG priorizaríamos cuidar das pessoas. Cuidamos da saúde e proteção da nossa gente, e das suas perspectivas diante de uma crise que se prenunciava como avassaladora. Cuidamos das comunidades, prestamos solidariedade, apoio e suporte financeiro em suas necessidades básicas. Cuidamos para preservar os clientes no centro da nossa estratégia, mantendo-nos lado a lado e apoiando negócios e estratégias neste momento de tantas dúvidas.

O caminho neste um ano e meio não foi necessariamente fácil, mas nossa coragem foi determinante para percorrê-lo.

Para fazer isso, tínhamos que garantir a sustentabilidade do nosso negócio. Destaco aqui duas posturas que foram fundamentais para conseguirmos garantir nossa atuação de forma próspera: resiliência e coragem. Tal como milhões de pessoas, nossos profissionais tiveram que adaptar a rotina do escritório às suas casas e às suas famílias.

Mantivemo-nos fortes, valendo-nos da habilidade de analisar cenários com segurança e firmeza de propósito. Implementamos rotinas de trabalho remoto e flexíveis, na certeza de que continuaríamos a ser relevantes para os nossos clientes e para o mercado que se dividia entre os que se desafiavam para atender a uma nova e intensa demanda, enquanto outros estavam em desaceleração ou transformação.

Era hora de sermos empáticos, de verdade. Nossa diversidade e complementaridade de atuação permitiram colocar nossas linhas de negócio para ajudar as empresas a responderem – da forma mais adequada possível – aos inéditos desafios do cenário. Sentíamo-nos maduros do ponto de vista de digitalização e, ainda assim, aprendemos muito sobre a profunda conexão entre a tecnologia e a gestão de riscos.

Fazer parte de uma rede global ampara um importante diferencial competitivo: trocamos experiências com escritórios em países que ingressaram na crise antes do Brasil, pudemos atender clientes sem nenhuma barreira geográfica, estivemos todos unidos e conectados por nossos valores. Estabelecemos um Comitê de Crise e Respostas à Pandemia, com reuniões diárias, pautado em processos de Gestão de Riscos Empresariais (ERM), monitorando os fatores de risco vinculados aos elementos caracterizados pela nossa experiência pelo mundo.

O caminho, neste um ano e meio, não foi necessariamente fácil, mas tivemos coragem para percorrê-lo. Erramos, aprendemos, desconstruímos e reinventamo-nos. Nós somos, acima de tudo, a união

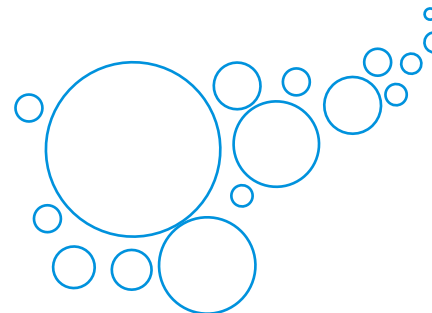
de pessoas que acreditam que o sucesso vai além do desempenho financeiro: significa também construirmos um futuro melhor, promovendo transformações positivas, abrangentes e duradouras. Um ano absolutamente atípico pedia um relato muito diferente daquele que fizemos nos 11 Relatórios de Sustentabilidade anteriores. Nada se comportou como antes, e ainda não temos certeza do que ainda será. Em 2020, vivemos seis meses com os efeitos diretos da pandemia e os outros seis com os aprendizados que já foram possíveis tirar dela. Em 2021, ainda convivemos com a COVID-19. O Brasil avança na imunização da população por meio das vacinas, e o que sabemos é que os impactos desse vírus em nossos clientes, em nossos profissionais, nas comunidades e em cada um de nós, serão sentidos de maneiras distintas.

Este relato narra nossas principais ações durante este período de pandemia para proteger nossos profissionais, apoiar nossos clientes e parceiros, e contribuir com as comunidades mais vulneráveis. Nossos valores, colocados em prática, pavimentaram o nosso caminho em direção a uma atuação empática, responsável e consistente, evidenciando que o propósito de “Inspirar confiança e Empoderar a mudança” é a bússola para as nossas decisões e atitudes.

Boa leitura!

Charles Kriek

Presidente da KPMG no Brasil e na América do Sul






Sobre este relato

A estrutura deste relato apresentará a nossa jornada em duas frentes.



Acesse mais informações sobre este relato:

Alguns hiperlinks estão em **cor azul**, evidenciados em **negrito**

-  Abrir hiperlink
-  Acessar vídeo
-  Acessar podcast

Na primeira, *Nossa Jornada na Pandemia*, demonstraremos como compreendemos e superamos os desafios de um período com uma crise sanitária sem precedentes, e atuamos para proteger nossos profissionais, apoiar nossos clientes e mercados e contribuir para com as comunidades mais vulneráveis, num momento em que a sociedade brasileira buscava por respostas e era tomada por incertezas.

Na segunda, *Nossos Resultados refletem nosso Propósito*, apresentaremos uma seleção de indicadores para informar os principais resultados da KPMG no Brasil no ano fiscal, período de 1º de outubro de 2019 a 30 de setembro de 2020. Eles são fruto das nossas atitudes, orientadas por nossos valores e por princípios Ambientais, Sociais e de Governança (ESG) – reunidos pela primeira vez em torno da nossa iniciativa global **KPMG: Our Impact Plan** e organizados nas categorias: **Planeta, Pessoas, Prosperidade e Governança**, seguindo a referência do **World Economic Forum – IBC Metrics**.

Os indicadores demonstrarão a performance dos 22 escritórios presentes no Brasil, que compõem a rede de firmas-membro da KPMG International.

Este relato pode ser encontrado em versão eletrônica, no **Website de Sustentabilidade da KPMG**, disponível em Português e Inglês.

Entre em contato conosco para esclarecermos dúvidas e recebermos suas sugestões:



Nossa jornada na pandemia



Pessoas em primeiro lugar: estejam elas na KPMG, nas comunidades ou nos nossos clientes. Cuidamos da saúde e segurança de nossos profissionais, intensificamos nossos trabalhos a fim de entender e projetar cenários assertivos para contribuir com a tomada de decisão dos nossos clientes e oferecer informações de qualidade ao mercado, e nos mobilizamos para minimizar os impactos negativos nas comunidades mais vulneráveis. Isso para nós, é entregar o nosso propósito: **Inspirar confiança e Empoderar a mudança.**

Como cuidamos das nossas pessoas

Como beneficiamos a comunidade

Como apoiamos nossos clientes

06

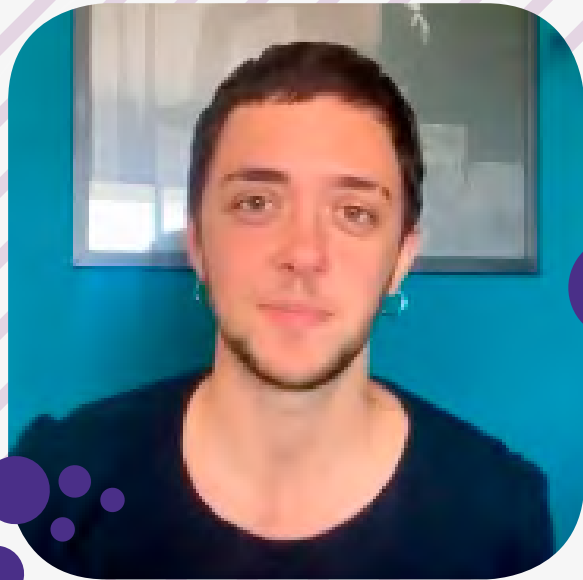
Na KPMG, também exercitamos resiliência, agilidade e coragem para dar conta de desafios relevantes em 2020: incentivar mais de 4 mil pessoas para trabalho remoto em apenas 48 horas, muitas alocadas na estrutura dos clientes, sem interromper os serviços; entender e projetar cenários assertivos para contribuir com a tomada de decisão dos nossos clientes; apoiar nossos profissionais e a sociedade em questões de saúde e segurança, de forma personalizada. Apoiar as comunidades em situação de vulnerabilidade, engajando nossos profissionais com campanhas que exercitaram empatia e solidariedade.

Tínhamos que manter a forte conexão com as nossas pessoas e com os nossos clientes e ainda nos manter relevantes para os clientes e para a sociedade. Durante a pandemia nosso Comitê de Crise, extraordinariamente, tornou-se o Comitê de Crise e Respostas à Pandemia, reunindo diariamente a alta liderança para avaliar cenários e riscos, tratar dos protocolos aplicáveis à pandemia e demais atitudes necessárias para garantir a saúde dos nossos profissionais e das nossas comunidades de relacionamento, bem como contribuir com a sociedade através da nossa disponibilidade e informações, além de buscar as melhores decisões possíveis para manter a resiliência dos negócios de nossos clientes e, conseqüentemente, da firma.

A imagem ao lado sintetiza a nossa atuação nesse período:



Como cuidamos das nossas pessoas



*"Eu fico onde tem propósito.
É por isso que estou aqui."*

Bernardo Reis

Analista de Recursos Humanos



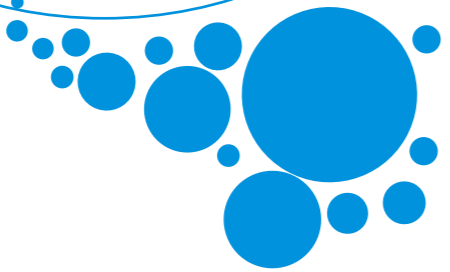
*"Sou grata aos meus líderes, à firma, às pessoas
extraordinárias com quem diariamente eu convivo.
KPMG, vocês fazem a diferença na minha vida.
#Together#ForBetter. Gratidão."*

Ruth Fernando

Gerente de Riscos

Para saber mais, clique nos *links* de cada conteúdo

SAÚDE E SEGURANÇA



EMPREGOS & PESSOAS



09



TECNOLOGIA E EFICIÊNCIA



10

Como beneficiamos as comunidades vulneráveis



“Graças ao projeto e à KPMG os alunos estão recebendo ticket alimentação, que tem ajudado muito na minha família e acho que está ajudando bastante na família dos outros alunos. Se não fosse essa ajuda, não sei o que seria.”

Michele A. Moraes da Silva

Projeto Pequeno Cidadão, São Carlos (SP)



“Agradeço à KPMG por ajudar nesse momento crítico, através do projeto Amigos do Bem que atua há 28 anos no Sertão Nordestino entregando alimentos para as famílias da região.”

Douglas Tsukimoto

Diretor de Desenvolvimento Institucional, Amigos do Bem, São Paulo (SP)

Para saber mais, clique nos links de cada conteúdo



INVESTIMENTOS DIRECIONADOS

AÇÕES PELO BRASIL



KPMG: CONTRA A FOME E EM FAVOR DAS VACINAS

APOIO E VALORIZAÇÃO



PROPÓSITO E VALORES EM PRÁTICA

Como apoiamos nossos clientes e mercado



"A tecnologia nos possibilitou implementar auditorias e verificações remotas que geraram eficiência, ganho no campo, diminuindo o nosso tempo in loco e dando agilidade para as respostas e resultado para o cliente."

Kenny Nishiyama

Sócio de Risk Advisory Services



"Abrimos um canal online de comunicação com micro e pequenas empresas, a ideia era fornecer de forma gratuita consultoria sobre legislação tributária e trabalhista."

Marcus Vinicius Slemenian

Sócio-líder de Tax

Para saber mais, clique nos links de cada conteúdo



COMUNICAÇÃO CLARA E TEMPESTIVA

CONSULTORIA PRO BONO



15




TRANSFORMAÇÃO DIGITAL

ESTUDOS E PESQUISAS



16

A target with three blue darts hitting the bullseye. The target is mounted on a wooden wall. The darts are blue with silver barrels and black flights. The target has concentric circles in black and white. The background is a blurred wooden wall.

Nossos resultados refletem nosso propósito

Inspirar confiança e Empoderar a mudança.

A construção de um mundo inclusivo, ético e ambientalmente sustentável depende da habilidade das empresas em desenvolver e implementar práticas de negócios que alinhem lucro, propósito e transparência. Essa é uma jornada que transforma os negócios e a sociedade.

Sobre nós

A KPMG

Somos uma rede global de firmas independentes e, concentrando-nos em nosso propósito, estamos trabalhando para que o nosso negócio e os negócios de nossos clientes e a nossa sociedade possam desenvolver uma agenda comprometida com os desafios ambientais, sociais e de governança de maneira ampla.

Serviços profissionais de relevância, estudos e insights inovadores, profundos e transformadores, são implementados com eficiência e eficácia nas áreas de:

AUDIT

Serviços de auditoria independente, a partir de metodologias e tecnologias exclusivas para fortalecer a confiabilidade das informações geradas por nossos clientes.

TAX

Pensamos além do presente para ajudar os clientes a antecipar e responder às mudanças tributárias e de governança. Aplicamos o nosso conhecimento para auxiliá-los a tomar decisões que geram valor aos seus negócios.

ADVISORY

Por meio de abordagens multidisciplinares apoiamos as decisões estratégicas e o desenvolvimento de projetos das empresas em planejamento estratégico, fusões e aquisições, gestão de riscos e *compliance*, melhoria das performances financeira e operacional, terceirização, inovação e tecnologia. Também atuamos como provedores de serviços gerenciados. Nossas áreas estratégicas:

PILARES DA NOSSA ATUAÇÃO

Inovação e tecnologia

Pessoas

Compromisso com os clientes e com o mercado

Public trust

KPMG International

227.000
profissionais
atuam nas
firmas-membro
no mundo todo

146 países,
nos cinco
continentes

USD 29.22
bilhões
em faturamento
em 2020

KPMG no Brasil

4.600
profissionais
distribuídos em 22 escritórios
regionais, localizados em 13
estados do Brasil, além do
Distrito Federal, sendo:

46% em São Paulo
11% no Rio de Janeiro
43% no Distrito Federal e demais estados
(Amazonas, Bahia, Ceará, Goiás, Mato Grosso, Minas Gerais, Pará, Paraná, Pernambuco, Rio Grande do Sul e Santa Catarina)

5.991
clientes
em todo o Brasil
(organizações públicas,
privadas e sociais)

R\$ 1,4 bilhão
em faturamento
em 2020
(janeiro/dezembro)

8.8
Índice de
satisfação
dos nossos
clientes

Nossos valores expressam as crenças fundamentais da KPMG, unindo-nos e fortalecendo-nos como uma organização global.

O conjunto de valores foi revisitado em 2020, tornando-os mais arrojados, simples e objetivos, facilitando o entendimento e a prática no nosso dia a dia. Decidimos pelo lançamento da revitalização dos nossos valores durante o período pandêmico, pois entendemos ser um momento crucial para mantermos a conexão de todos com a nossa cultura e com tudo o que realmente importa no nosso dia a dia.



Integrity
Fazemos o que é certo

Escolhemos o que é certo em todos os âmbitos sociais e empresariais. Nos momentos mais críticos, esta é a orientação para a tomada de decisões: às vezes difíceis e firmes, porém necessárias para seguirmos da forma como acreditamos. Para nós, integridade e transparência são inegociáveis, em qualquer situação.



Excellence
Aprendemos e aprimoramo-nos sempre.

Sempre queremos mais, na busca pela excelência. Ainda que o cenário seja imperfeito, apoiamos-nos em nossos aprendizados para fazer sempre melhor. Por isso, ouvimos nossos clientes — monitoramos e estamos atentos às suas necessidades e às suas expectativas.



Courage
Pensamos e agimos de maneira arrojada

Temos coragem de apontar caminhos em trajetos incertos, de levantar bandeiras e de apostar nas pessoas. Temos a coragem de nos transformar e contribuir com as mudanças na sociedade e em nossos clientes. É nossa responsabilidade estimular reflexões e liderar em questões críticas que importam para o mundo, onde nosso conhecimento faz a diferença.



Together
Respeitamos uns aos outros e fortalecemo-nos com nossas diferenças.

Ninguém promove transformações mantendo-se isolado. Por isso, inclusão, diversidade e equidade fazem parte da nossa cultura — disseminada, internalizada e vivenciada em todos os níveis da Organização. A KPMG no Brasil está comprometida em promover a cultura inclusiva. Dessa forma, reunimos equipes de sucesso com a mais ampla gama de habilidades, experiências e perspectivas. Contribuímos para a construção de uma sociedade mais justa e sustentável.



For Better
Fazemos o que realmente importa

Nossas escolhas atuais são tomadas a partir de uma visão de longo prazo. Fazemos escolhas sustentáveis, orientadas para causar um impacto positivo na sociedade e nas comunidades, contribuindo para a construção de um mundo melhor.

20

KPMG: Our Impact Plan

Nossa Jornada de Impacto

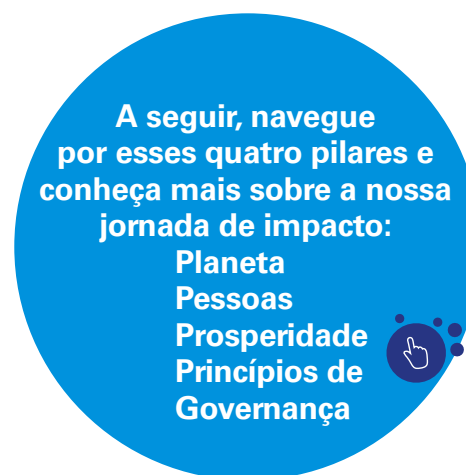


Na KPMG, diariamente dedicamo-nos a construir confiança e a entregar conhecimento com propósito, trazendo o nosso melhor para que os nossos clientes e as comunidades possam se desenvolver e prosperar.

Sempre guiados pelos nossos valores, lançamos globalmente o **KPMG: Our Impact Plan**. Sob esse guarda-chuva, reunimos nossos compromissos e nossa *performance* nos aspectos ambientais, sociais e de governança (ESG) e, pela primeira vez, procuraremos evidenciá-los em quatro categorias: Planeta, Pessoas, Prosperidade e Princípios de Governança, conforme sugerido pelas **Métricas do Capitalismo dos Stakeholders**, lançadas pelo International Business Council (IBC) do Fórum Econômico Mundial.

Como parte do International Business Council (IBC) do Fórum Econômico Mundial, a KPMGI faz parte de uma força-tarefa que desenvolve métricas e divulgações de questões ambientais, sociais e de governança (ESG) universais a serem aplicadas em todos os setores de negócios e países. Juntos, estabelecemos o diálogo com empresas, investidores, reguladores e outras partes interessadas importantes. Isso levou o IBC a recomendar um conjunto de indicadores (Métricas do Capitalismo das Partes Interessadas) em seu documento técnico – **Medindo o capitalismo das partes interessadas: rumo a métricas comuns e relatórios consistentes de criação de valor sustentável**.

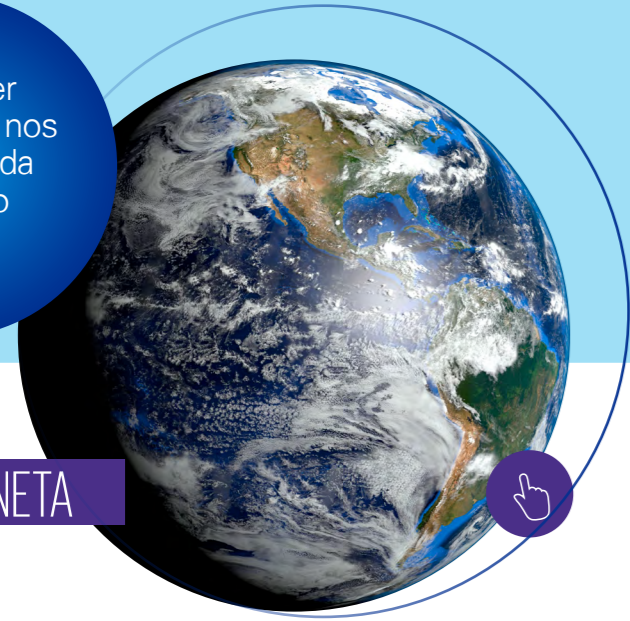
Por ser o primeiro ano dessa nossa abordagem, sabemos que teremos desafios e, nesse ciclo, não nos será possível responder a todas as métricas sugeridas. Contudo, estamos globalmente comprometidos em avançar na captura desses dados, bem como no desenvolvimento das metodologias que nos permitam monitorar o nosso progresso, reafirmando nosso compromisso com os



princípios do **Pacto Global**, e colaborando com os **Objetivos de Desenvolvimento Sustentável (ODS)** das Nações Unidas.

Para isso, contamos com os *insights* da nossa área de **Environmental, Social & Governance (ESG) Advisory Services** que, por meio da plataforma **IMPACT**, reúne a ampla experiência de uma rede de profissionais do mundo todo e apresenta as melhores práticas de mercado, pesquisas e soluções confiáveis, com o objetivo de enfrentar as grandes questões que envolvem o nosso planeta. A plataforma reúne o que há de melhor para que possamos evoluir na nossa jornada e contribuir para que os nossos clientes também tenham o suporte para colaborar com os ODS e com a prosperidade da sociedade.

Para saber mais, clique nos links de cada conteúdo



PLANETA



OBJETIVO

Reduzir nosso impacto sobre o meio ambiente para construir um futuro mais sustentável e resiliente.

NOSSOS COMPROMISSOS

- Zerar as emissões de carbono até 2030, atingindo 100% de compra de eletricidade renovável, reduzindo em 50% as emissões de Gases de Efeito Estufa (GEE) e compensando as emissões residuais.
- Fornecer informações claras, abrangentes e de alta qualidade sobre os riscos e os impactos da mudança climática aos mercados financeiros, clientes e nossos líderes.
- Entender e melhorar nosso impacto sobre a natureza e a biodiversidade.

NOSSA JORNADA EM 2020

- Emissões de GEE
- Metas locais de ecoeficiência
- Educação para sustentabilidade



PESSOAS



OBJETIVO

Fomentar um ambiente de cuidado e inclusivo, disseminando uma cultura orientada por valores.

NOSSOS COMPROMISSOS

- Construir uma cultura inclusiva e empática, baseada em confiança, que valorize a diversidade e busque a equidade.
- Eliminar a discriminação em relação ao emprego e à ocupação.
- Capacitar as mulheres no local de trabalho, no mercado e na comunidade.
- Proteger a saúde (física e psicológica) das nossas pessoas.
- Desenvolver a cultura de aprendizagem contínua.
- Respeitar os direitos humanos.

NOSSA JORNADA EM 2020

- Clima organizacional
- Inclusão, Diversidade e Equidade
- Proteção à Saúde
- Aprendizagem Contínua



PROSPERIDADE



OBJETIVO

Conduzir os negócios com propósito e seguindo boas práticas de cidadania corporativa.

NOSSOS COMPROMISSOS

- Agir sempre com um propósito claro.
- Ser líder em qualidade de auditoria.
- Conduzir a prática fiscal responsável.
- Apoiar a educação, a aprendizagem ao longo da vida e a [UNESCO's Global Education Coalition](#).

NOSSA JORNADA EM 2020

- Nosso propósito e nossas responsabilidades
- Prosperidade da comunidade



GOVERNANÇA



OBJETIVO

Nossos valores estão no centro da nossa atuação. Fazer a coisa certa, da maneira correta. Sempre.

NOSSOS COMPROMISSOS

- Agir de forma legal, ética e privilegiando o interesse público.
- Trabalhar contra a corrupção em todas as suas formas, incluindo extorsão e suborno.

NOSSA JORNADA EM 2020

- Propósito e Valores
- Qualidade da governança
- Comportamento ético
- Temas importantes para *stakeholders*
- Fortalecendo a governança na sociedade

Os ODS na KPMG

Um amplo mapeamento da nossa atuação resultou na identificação de interfaces com 14 Objetivos do Desenvolvimento Sustentável. A figura abaixo demonstra os três níveis de intensidade em que eles são trabalhados, tendo o ODS 4 como o mais relevante. Passe o cursor sobre cada ODS para conhecer os temas que trabalhamos.

Contribuímos para resolver problemas concretos da sociedade. A conexão entre nossos negócios e ESG orienta as atividades cotidianas da firma, definindo métricas que focam o futuro, orientadas por nosso propósito. Por isso, também atuamos alinhados aos ODS da ONU.

A figura abaixo representa os três níveis de intensidade em que os ODS são trabalhados na KPMG. Embora nosso negócio apresente uma interface com vários ODS, temos o ODS 4 (Educação de Qualidade) como o mais relevante. Isso porque acreditamos que a educação tem potencial transformador: é por meio dela que empoderamos as pessoas para mudarem suas vidas. E fazemos isso cotidianamente por meio do apoio que levamos à educação nas nossas comunidades, pelo desenvolvimento dos nossos profissionais e pelo nosso conhecimento que, aplicado aos serviços e às soluções que oferecemos aos nossos clientes e à sociedade, geram valor e contribuem para endereçar os seus principais desafios. Conheça melhor os temas nos quais trabalhamos (acesse passando o cursor em cada um deles).

Ser empático e resiliente transforma negócios

O ano de 2020 foi repleto de desafios, mas também de muitos aprendizados.



Aprendemos que projetar diversos cenários antecipadamente, oportunizou amplitude e agilidade na tomada de decisões.



Aprendemos o valor da empatia, da resiliência e da capacidade de reaprender. Em um cenário impensável, isso nos possibilitou responder de forma ainda mais rápida, objetiva e eficaz às mudanças, com o apoio extraordinário das nossas pessoas e o suporte da tecnologia.



Aprendemos que a tecnologia pode diminuir nossa pegada de carbono – reduzindo deslocamentos – sem alterar nossa proximidade.



Aprendemos, como nunca, a usar a comunicação de forma tempestiva, para que nossa credibilidade e transparência fossem potencializadas.



Aprendemos a importância de nos mantermos financeiramente saudáveis para superarmos momentos de incertezas. E que podemos ser ainda mais eficientes no uso de nossos recursos.



Definimos que cuidaríamos das nossas pessoas e, em nenhum momento, nos distanciáramos delas. Superamos esse período com positividade entre nossos profissionais, trazendo confiança para o mercado, contribuindo com a sociedade.



Aprendemos que o sucesso dessas mudanças tão rápidas que tivemos de implementar às nossas pessoas extraordinárias.



Temos orgulho da nossa trajetória. Chegamos até aqui com resiliência e, dessa forma, transformamos negócios.

Créditos

Coordenação geral

Cidadania Corporativa - KPMG Brasil

Consultoria GRI, revisão e consolidação dos indicadores

Environmental, Social & Governance (ESG)
Advisory Services

Projeto editorial e coordenação da publicação

Global Conteúdo Estratégico

Textos

Global Conteúdo Estratégico e KPMG

Projeto gráfico e diagramação

Fábio Francisco

Imagens

Banco de imagens da KPMG no Brasil



Um grupo de mais de 70 pessoas de diferentes áreas da nossa organização se dedica à gestão, à captura e à revisão dos dados que refletem a nossa atuação. A todo esse grupo colaborativo e excepcional, nosso muito obrigado.

Charles Kriek

Presidente

Luciene MagalhãesSócia, Head de
Capital Humano**Eliane Momesso**Gerente Sênior de
Cidadania Corporativa

comunidade@kpmg.com.br

kpmg.com.br

Telefone: + 55 (11) 3940-6812



#KPMGTransforma

Baixe o
nosso APP

kpmg.com.br



© 2021 KPMG Auditores Independentes, uma sociedade simples brasileira e firma-membro da organização global KPMG de firmas-membro independentes licenciadas da KPMG International Limited, uma empresa inglesa privada de responsabilidade limitada. Todos os direitos reservados.

O nome KPMG e o seu logotipo são marcas utilizadas sob licença pelas firmas-membro independentes da organização global KPMG.

Todas as informações apresentadas neste documento são de natureza genérica e não têm por finalidade abordar as circunstâncias de uma pessoa ou entidade específica. Embora tenhamos nos empenhado em prestar informações precisas e atualizadas, não há garantia de sua exatidão na data em que forem recebidas nem de que tal exatidão permanecerá no futuro. Essas informações não devem servir de base para se empreenderem ações sem orientação profissional qualificada, precedida de um exame minucioso da situação em pauta.