

## Contact



**Geert Criel**  
Partner

T +32 2 708 41 78  
E [gcriel@kpmg.com](mailto:gcriel@kpmg.com)



**Emmanuel De Moyer**  
Partner

T +32 2 708 44 86  
E [edemoyer@kpmg.com](mailto:edemoyer@kpmg.com)



**Pieter Breyne**  
Director

T +32 2 708 44 05  
E [pbreyne@kpmg.com](mailto:pbreyne@kpmg.com)



**Wannes Verschueren**  
Director

T +32 2 708 48 72  
E [wverschueren@kpmg.com](mailto:wverschueren@kpmg.com)

[home.kpmg/be/publiekesector](https://home.kpmg/be/publiekesector)



# Smart City : de weg naar een slimme stad

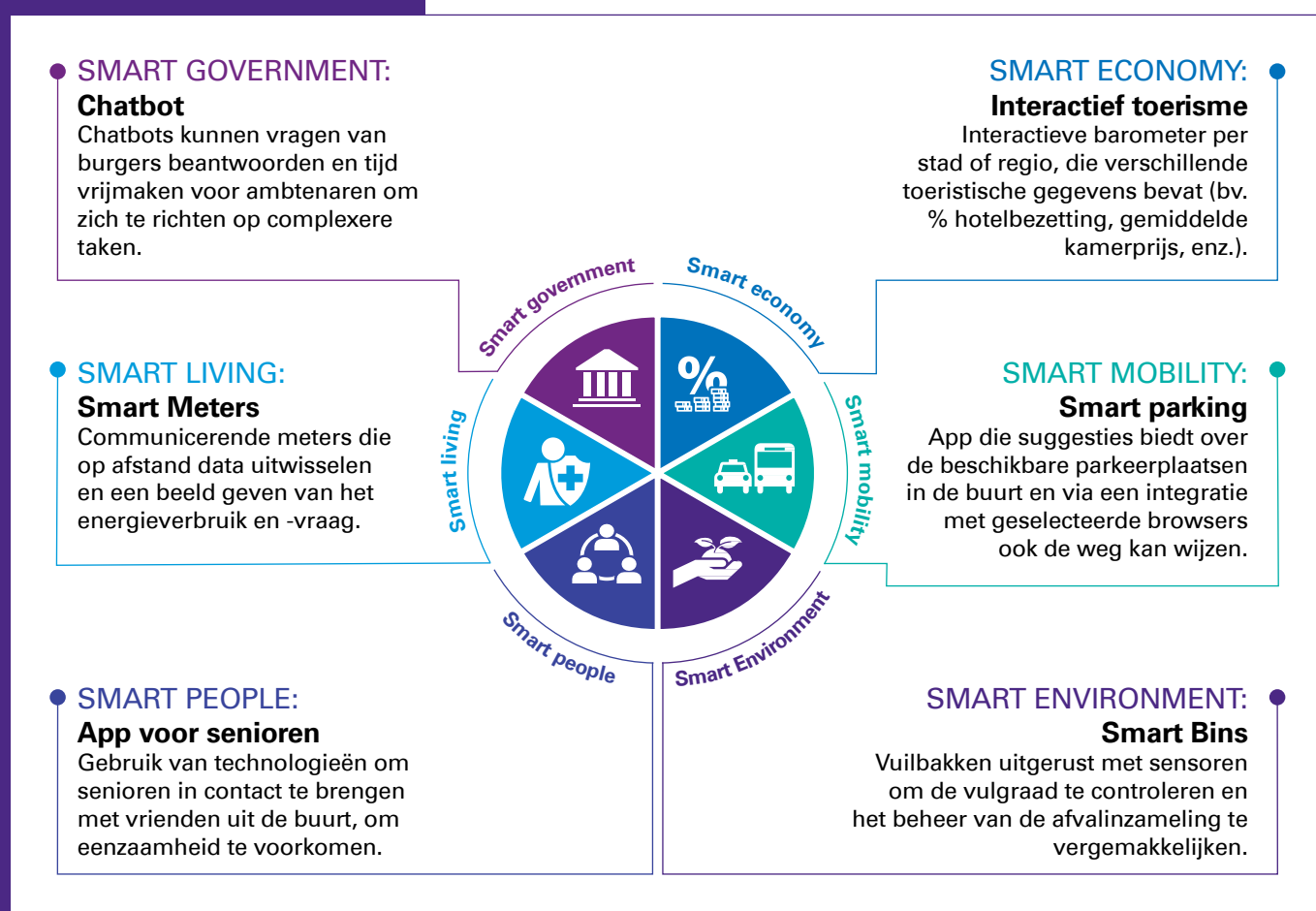




# Het Smart City concept

Het **succes van een stad of regio** wordt bepaald door het vermogen om burgers en bedrijven aan te trekken naar hun grondgebied. Het behoud van deze **aantrekkingskracht** is enkel mogelijk als het gebied in kwestie voldoende luistert naar burgers en bedrijven, nadenkt over hun behoeften en hierop antwoorden biedt. Bij deze shift naar doelstellingen zoals **responsiviteit** en een nauwe **betrokkenheid** van stedelijke stakeholders, biedt de **Smart Cities** methodologie verschillende oplossingen, zowel wat het **vaststellen van behoeften** als het **inspelen** en **reageren** op deze behoeften betreft.

Een Smart City is een stad die gebruik maakt van **slimme oplossingen**, gebaseerd op **real-time data** en **technologieën**, die kunnen leiden tot een **hogere levenskwaliteit** in de stad of regio. Een Smart City richt zich doorgaans gelijktijdig op verschillende domeinen zoals onderstaand weergegeven:



In tegenstelling tot wat vaak gedacht wordt, is 'een Smart City worden' **geen doel op zich**, maar een **middel** om steden **relevant te houden** en zowel burgers als bedrijven aan te trekken. De Smart City-methode stelt steden enerzijds in staat om op een effectieve manier **behoeften te verzamelen**, maar eveneens om vastgestelde behoeften te beantwoorden.. KPMG heeft een sterke **expertise** in de opbouw van Smart Cities, zowel op het vlak van strategieformulering, als in de effectieve implementatie en uitrol van de strategie. Gezien **data** één van de fundamenteën van de digitale transformatie naar slimme steden en overheden vormt, is een betere uitwisseling hiervan tussen steden en gemeenten enerzijds en burgers en ondernemers anderzijds essentieel.

# De Smart City methode

# Hoe KPMG u kan helpen

STRATEGIE	<b>Maturiteits-assessment</b>	Analyse van de huidige situatie (sterke en zwakte punten) aan de hand van verschillende thema's: bv. strategie en bestuur, data en technologie (Quadruple Helix) samenwerking, enz.
	<b>Formulering en uitrol van een strategie</b>	Analyse van de specifieke regionale of lokale kenmerken om: <ul style="list-style-type: none"> <li>• de prioritaire assen te identificeren (per domein);</li> <li>• de langetermijndoelstellingen te bepalen;</li> <li>• de meest geschikte strategie in functie van specifieke stedelijke uitdagingen te ontwikkelen.</li> </ul>
	<b>Analyse en uitbouw van een ecosysteem</b>	Op basis van de maturiteitsanalyse (meer bepaald rond thema 'samenwerking'), worden de belanghebbenden die aanwezig zijn in het ecosysteem geïdentificeerd, evenals hun huidige en toekomstige rol in het samen bereiken van de gedefinieerde doelstellingen.
	<b>Roadmap</b>	Op basis van de bovenstaande elementen, wordt een roadmap ontwikkeld om de strategie uit te voeren, de doelstellingen te bereiken en de belanghebbenden erbij te betrekken. Aan deze roadmap zal ook een monitoringmethodiek worden gekoppeld om de strategie op te volgen.
TACTISCH	<b>Inventaris van bestaande en ontbrekende projecten</b>	Analyse van bestaande, lopende en geplande projecten met alle belanghebbenden. Identificatie van ontbrekende projecten en vergelijking met bijvoorbeeld een internationale benchmarkingstudie naar leading practice steden.
	<b>Methodologie voor selectie</b>	Ontwikkeling van een methodologie voor de selectie van ontbrekende projecten, op basis van positieve en negatieve gewogen criteria, om prioriteiten vast te stellen.
	<b>Project Management (zowel per project, als algemeen)</b>	Implementatie van een instrument voor de opvolging van projecten, zowel op een algemene en transversale manier als op individueel niveau. Vaststelling van de te bereiken doelstellingen, de belangrijkste succesfactoren en ten slotte de methodologie voor projectmonitoring en -evaluatie. Identificatie en ontwikkeling van een dashboard voor impactmonitoring en -meting.
	<b>Roadmap</b>	Op basis van de vastgestelde prioritaire projecten wordt een roadmap van de uit te voeren projecten opgesteld, met vermelding van de (personeels-, financiële, materiële) middelen, doelstellingen, enz. Deze roadmap kan worden gekoppeld aan de roadmap die in de vorige fase is ontwikkeld.
OPERATIONEEL	<b>Kennisdeling</b>	Implementatie van een systeem voor de deling van kennis en goede praktijken, in de vorm van projectfiches (lessons learned, belangrijke succesfactoren, risico's, etc.).
	<b>Bepaling van business cases</b>	Op basis van bovenstaande evaluaties, kan KPMG u helpen bij de identificatie, definitie en conceptualisering van de POC's met de grootste toegevoegde waarde voor de stad en de grootste kans op succes. KPMG kan ook ondersteuning bieden bij de implementatie van specifieke oplossingen zoals een dashboard, een overzicht van de datastromen, fraudepreventie, enz.
	<b>Implementatie van projecten</b>	Op basis van de op grotere schaal te ontwikkelen projecten, de ontwikkeling van een roadmap voor de uitvoering van dit project, de te bereiken doelstellingen en de implementatie van een monitoringmethodiek. Deze roadmap kan ook geïntegreerd worden in eerdere roadmaps.  KPMG beschikt over databasespecialisten, data-analisten en GIS-experts die organisaties ondersteunen bij het ontwikkelen van datamanagementstrategieën, waaronder rapportage, visualisatie en analyse van data. Verder staan ook verschillende experts in de ontwikkeling en implementatie van open data projecten ter beschikking net zoals privacyexperts die u kunnen helpen een balans te vinden tussen Open Data en het naleven van de privacywetgeving.